

緑豊かな湘南大庭の地で
自分らしく穏やかな生活を

お気軽にお問い合わせください

住宅型有料老人ホーム ケアパークヴィラ湘南石川

● 月額料金のご案内

入居一時金、保証金はございません

お部屋タイプ	Aタイプ	Bタイプ	Cタイプ
家賃相当額	¥60,000	¥66,000	¥70,000
管理費		¥60,000	
水光熱費		¥17,000	
食費※1		¥65,000	
生活支援サービス費※2		¥50,000	
合計	¥245,900	¥251,900	¥255,900

※1: 1食ごとに承まわることも可能です

※2: サービス提供内容は別紙に詳細説明がございます

※料金は全て税込価格です(家賃相当額および管理費は非課税)

※訪問介護等の医療・介護保険サービスをご利用の場合は別途料金が発生します

お部屋タイプ Aタイプ Bタイプ Cタイプ 共有部分

206	207	208	210	211	212	213	215	216	217	218	220
2F											
お手洗い	お手洗い	階段	EV	談話コーナー	お手洗い	お手洗い	お手洗い	お手洗い	お手洗い	お手洗い	お手洗い
205	203	202	201					225	223	222	221

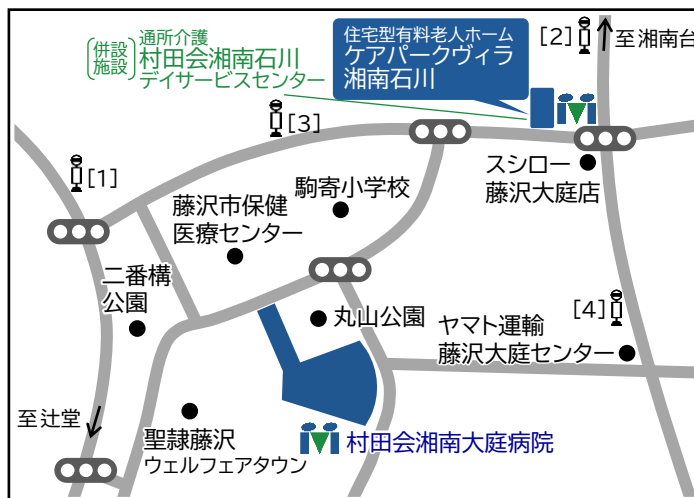
101	102	103	105	機械浴室	浴室	浴室	お手洗い
食堂	お手洗い	お手洗い	お手洗い	脱衣所	脱衣所	お手洗い	お手洗い
健康管理室	階段	EV	相談室	事務室	風除室	デイサービス	
厨房				玄関			

【施設概要】

●所在地／〒252-0815 神奈川県藤沢市石川635-18 ●室数・定員／24室・24名
●入居条件／要介護認定者 ●居室面積／14.35m²～16.50m² ●敷地面積／1464.8m² ●延床面積／950.4m² ●共用設備／食堂、浴室、エレベーター、談話コーナー、洗濯機 ●併設施設／デイサービス30名定員

● アクセス

- 住所／〒252-0815
藤沢市石川635-18 (来客用駐車場あり)
- 交通(バス)／
 - 湘南台駅西口からバス約12分
6番乗場 藤沢駅北口行「五反田」下車徒歩2分
 - 辻堂駅北口からバス約11分
2番乗場 湘南台駅西口行もしくは慶応中高降車場行「二番構保健医療センター」下車徒歩7分
 - 善行駅西口からバス約12分
湘南ライフタウン行「駒寄小学校前」下車徒歩3分



[1]二番構保健医療センターバス停

[2]五反田バス停

[3]駒寄小学校前バス停

[4]北の谷バス停

● お問い合わせ先

ケアパークヴィラ湘南石川

電話: 0466-47-6170 FAX: 0466-47-6171

URL: www.muratakai.or.jp

受付時間: 平日 9:00-17:30

お気軽にお問い合わせください

● ケアパークヴィラ湘南石川の4つの安心

- ➕ 『医療・看護サポート体制』
- ✳ 『住みやすい環境』
- ♥ 『心のこもった手厚い介護』
- 🏠 『充実したリハビリテーション』



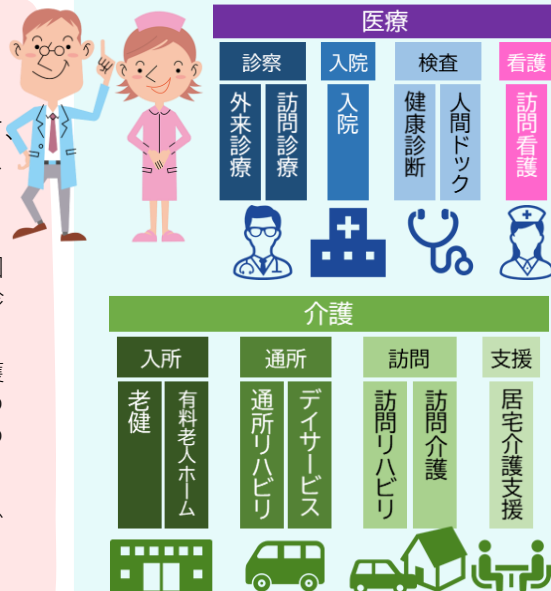
医療法人社団 村田会

安心の医療・看護サポート

● 協力医療機関・介護施設との連携

- 医療法人が運営する有料老人ホームとして充実した医療・看護のサポートをスムーズにご提供いたします。
- 同一法人が運営する村田会湘南大庭病院と村田会湘南訪問看護ステーションが徒歩圏内にあり、必要に応じて外来受診や訪問診療、訪問看護等をご利用いただけます。
- 集中したりハビリが必要な場合には、介護老人保健施設ケアパーク湘南台・茅ヶ崎の訪問リハビリ、通所リハビリや入所してのリハビリ等をご利用いただけます。
- 緊急時には近隣の医療機関と連携して緊急時対応をいたします。

※訪問診療等の医療・介護保険サービスをご利用の場合は別途料金が発生します



関連事業所との連携による安心のサポート体制

住みやすい環境

- 緑豊かな湘南大庭地区には大庭城址公園や引地川親水公園があり花木や鳥の声に四季を感じていただける環境です。
- 安全性と快適性に配慮したバリアフリー設計となっております。明るい食堂でのお食事や談話コーナーでのお時間をお過ごしいただけます。
- 敷地内にお庭があり、ガーデニングを楽しんだり歩行訓練等にご利用いただけます。



食堂



談話コーナー



屋外レクリエーションスペース

付帯設備
 ・バリアフリー設計(手すり・段差フリー) ・個浴室x2室、機械浴室1室 ・車椅子トイレ
 ・各居室内：電動介護ベッド、エアコン、洗面台、クローゼット、ナースコール、カーテン、
 ベッドサイドテーブル、床頭台

心のこもった手厚い介護

● サポート体制

介護スタッフは24時間365日、看護スタッフは平日の日中は常駐しております。

● 認知症ケア

認知症の方でもチームケアにより笑顔で穏やかな日々を過ごしていただけるようサポートいたします。

● ターミナルケア（お看取り）

ご入居者様、ご家族様の思いを尊重し、心に寄り添いながらお手伝いをさせていただきます。



身体状況・介助方法に応じて手すりや浴槽位置が可変な安全性の高い浴室が2室



車いすの方でも家庭のお風呂に近い姿勢で快適にご入浴いただける機械浴室が1室



充実したリハビリテーション

● デイサービスでの機能訓練

併設するデイサービスにおいて理学療法士・作業療法士が機能訓練を実施します。



デイサービス

● 訪問リハビリ

ケアパークヴィラに理学療法士、作業療法士がお伺いしてマンツーマンでのリハビリを実施します。



ケアパーク湘南台
通所リハビリテーション

● 通所リハビリ

ケアパーク湘南台・ケアパーク茅ヶ崎の通所リハビリをご利用いただけます。ケアパークヴィラまで送迎車でお待ちしております。



ケアパーク茅ヶ崎
通所リハビリテーション

